



TRIBUTE 2011

FICHE TECHNIQUE ET CARACTÉRISTIQUES

PLAN DE PRODUCTION

Production #1: 14 juin 2010

GAMME

GX - I4

GX - V6

GS - V6

GT - V6

TABLE DES MATIÈRES

Page(s)

Changements au produit	2
Guide de couleurs	3
Couleurs, garnissages et gamme de modèles	4
Fiche technique	5-6
Équipement et caractéristiques	7-8
Survol de l'équipement	9

Mise à jour: le 29 mars 2011

* Les informations contenues dans le présent document peuvent changer sans préavis.
E. & O. E.

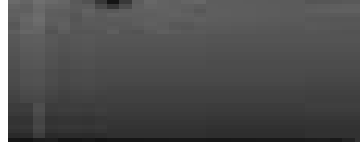
MAZDA TRIBUTE 2011 - CHANGEMENTS AU PRODUIT

COULEURS

Nouvelles couleurs pour le modèle 2011



Noir classique (40K)



Gris sterling (40L)

Couleurs supprimées en 2011



Noir mystique (A2X)

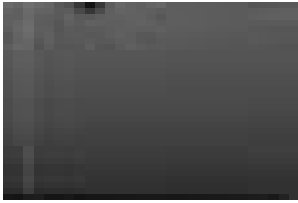


Monterey mica (36T)

E & O.E.

MAZDA TRIBUTE 2011 - GUIDE DE COULEURS

EXTÉRIEUR:



Gris sterling (40L)



Noir classique (40K)



Bleu acier (39W)



Blanc suédé (A7A)



Rouge Sangria (36Y)



Argent lingot (39X)

INTÉRIEUR:

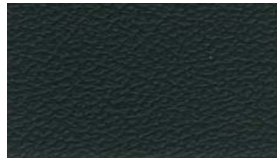
Tissu noir charbon (EE6)
(GX et GS)

Bourrelet



Cuir noir charbon (EE6)
(GT)

Bourrelet



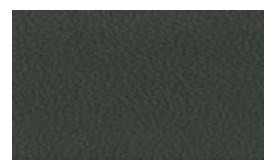
Tissu gris pierre (EE7)
(GX et GS)

Bourrelet



Cuir gris pierre (EE7)
(GX et GS)

Bourrelet



Insertion



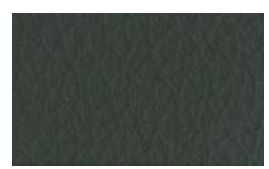
Insertion



Insertion



Insertion



Tissu de dossier



Tissu de dossier



Tissu de dossier



Tissu de dossier



Avertissement

Ce guide de couleur a été ajouté afin de faciliter le processus de commande. Malgré que nous ayons mis tous les efforts possibles afin de fournir des échantillons de couleur et de tissu représentatifs, nous ne pouvons garantir que les images ci-dessus constituent un reflet exact de la réalité.
E. & O. E.

TRIBUTE 2011 - COULEURS ET GARNISSAGES

Couleurs extérieures	Code	Intérieur	
		GX et GS	GT (cuir)
Noir classique	40K	Noir charbon (EE6)	Noir charbon (EE6)
Blanc suédé	A7A	Gris pierre (EE7)	Gris pierre (EE7)
Argent lingot	39X	Noir charbon (EE6)	Noir charbon (EE6)
Gris sterling	40L	Gris pierre (EE7)	Gris pierre (EE7)
Rouge Sangria	36Y	Noir charbon (EE6)	Noir charbon (EE6)
Bleu acier	39W	Gris pierre (EE7)	Gris pierre (EE7)

EE6 = Panneaux: Noir charbon avec insertions noires
 Sièges: Cuir/tissu noir charbon avec insertions noires

EE7 = Gris pierre avec insertions gris pierre
 Sièges: Cuir/tissu gris pierre avec insertions gris pierre

TRIBUTE 2011 - GAMME DE MODÈLES

Version	Moteur	Transmission	Rouage d'entraînement	Code de modèle	Code d'option
GX-I4	2,5 L	BM5	2RM	WVXD51	AA00
	2,5 L	BA6	2RM	WVXD71	AA00
	2,5 L	BA6	4RM	WXXD71	AA00
GX-V6	3,0 L	BA6	2RM	WVXZ71	AA00
	3,0 L	BA6	4RM	WXXZ71	AA00
GS-V6	3,0 L	BA6	2RM	WVSZ71	AA00
	3,0 L	BA6	4RM	WXSZ71	AA00
GT-V6	3,0 L	BA6	4RM	WXTZ70	AA00

TRIBUTE 2011 - FICHE TECHNIQUE

Moteur

Type	4 cyl. en ligne (I4) 2,5 L	V6 3,0 L
Soupapes et dispositif de commande	DACT 16 soupapes	DACT 24 soupapes
Cylindrée	2488 cm ³	2967 cm ³
Alésage et course	89,0 x 100,0 mm	89,0 x 79,5 mm
Taux de compression	9,7:1	10,3:1
Puissance nette SAE, ch	171 à 6000 tr/mn	240 à 6550 tr/mn
Couple net SAE, lb-pi	171 à 4500 tr/mn	223 à 4300 tr/mn
Alimentation en carburant	Injection électronique de carburant multipoint	Injection électronique de carburant multipoint

Carburant recommandé Ordinaire (ind. d'octane 87) Ordinaire (ind. d'octane 87)/Carburant mixte

Transmission

Type	Traction avant
	Quatre roues motrices (en option avec BA)
Système 4RM	Répartition active du couple
Boîte de vitesses	Manuelle à 5 rapports
	Automatique à 6 rapports avec surmultiplication

	<u>Manuelle I4</u>	<u>Automatique I4</u>	<u>Automatique V6</u>
Boîte de vitesses	<u>2RM</u>	<u>2RM et 4RM</u>	<u>2RM et 4RM</u>
Rapports de démultiplication: 1 ^{re}	3,500	4,584	4,584
2 ^e	1,944	2,964	2,964
3 ^e	1,258	1,912	1,912
4 ^e	0,947	1,446	1,446
5 ^e	0,809	1,000	1,000
6 ^e	-	0,746	0,746
Marche arrière	3,374	2,940	2,940
Rapport final	4,133	3,510	3,510

Système électrique

Type	12 volts
Batterie	60 A/h, 590 CCA
Alternateur	150 A
Démarrreur	I4 : 1,4 kW, V6 : 1,6 kW
Système d'allumage	À bobine sur bougie

Châssis

Cadre	Monocoque à construction à «triple H»
Suspension avant	Indépendante, à jambes de force MacPherson, avec ressorts hélicoïdaux, amortisseurs et barre stabilisatrice
Suspension arrière	Multibras avec deux bras latéraux, bras oscillants, ressorts hélicoïdaux, amortisseurs et barre stabilisatrice
Direction	À pignon et crémaillère à servo-assistance électrique (EPS)
Rapport de direction	17,5 : 1
Tours de volant	2,96 (d'une butée à l'autre)
Rayon de braquage min.	11,2 m (hors roues)
Freins	4 circuits hydrauliques indépendants en diagonale
	Freins servo-assistés à disques ventilés à l'avant et tambours à l'arrière
	Système antiblocage (ABS) avec répartition électronique de la force de freinage
	Dimension de disques avant: 303 mm
	Dimension de tambours arrière: 254 mm

E. & O. E.

TRIBUTE 2011 - FICHE TECHNIQUE

Châssis (suite)

Roues En alliage de 16 po
Pneus 235/70R16 FSN toutes saisons à indice T

Roue de secours 2RM: Roue compacte: T155/70 R17
4RM: Roue compacte: T145/90 R17

Poids à vide 2RM: 1484 kg (2,5 L BM); 1514 kg (2,5 L BA); 1540 kg (3,0 L BA)
4RM: 1580 kg (2,5 L BA); 1613 kg (3,0 L BA)

Contenances

Places 5
Réservoir de lave-glace 4,5 L
Réservoir de carburant 66 L
Huile moteur 4,7 L (I4) et 5,7 L (V6)
Liquide de refroidissement 6,5 L (I4) et 10 L (V6)

Dimensions extérieures (mm)

Empattement 2619
Voie (av/arr) 1542 / 1530
Longueur hors tout 4443
Largeur hors tout 2065 (incluant rétroviseurs), 1805 (excluant rétroviseurs)
Hauteur hors tout 1724 (sans toit ouvrant), 1784 (avec toit ouvrant)
Garde au sol 214 (2RM) / 206 (4RM)

Dimensions intérieures

Dégagement tête (av/arr) 1026 mm / 996 mm (sans toit ouvrant)
996 mm / 953 mm / (avec toit ouvrant)
Dégagement jambes (av/arr) 1057 mm / 904 mm
Dégagement épaules (av/arr) 1437 mm / 1420 mm
Longueur d'espace utilitaire 890 mm (de la banquette arrière au hayon)
Largeur d'espace utilitaire 1369 mm
Hauteur d'espace à bagages 962 mm
Largeur d'ouverture de hayon 1098 mm
Volume de chargement 1904 L derrière sièges avant, sans toit ouvrant
1901 L (avec toit ouvrant)
888 L (derrière deuxième rangée)
Volume habitable 2816 L (sans toit ouvrant)
2717 L (avec toit ouvrant)
Volume total 3705 L (sans toit ouvrant)
3605 L (avec toit ouvrant)

Cotes de consommation (L/100 km)

	2RM		
	2,5 L I4 5BM	2,5 L I4 6BA	3,0 L V6 6BA
Ville	9.1	10.0	10.9
Route	7.1	7.0	8.0

	4RM	
	2,5 L I4 6BA	3,0 L V6 6BA
City	10.3	11.5
Highway	7.5	8.7

Capacité de remorquage

I4 2,5 L 680 kg (1500 lb)
V6 3,0 L 1588 kg (3500 lb)

TRIBUTE 2011

ÉQUIPEMENT ET CARACTÉRISTIQUES	GX	GS	GT
MOTEUR ET TRANSMISSION			
4 cylindres 2,5 L DACT 16 soupapes	S	-	-
6 cylindres 3,0 L DACT 24 soupapes	O	S	S
Boîte de vitesses manuelle à 5 rapports	S	-	-
Boîte de vitesses automatique 6 rapports à régulation électronique	O	S	S
Levier de vitesse au plancher	S	S	S
Traction avant	S	S	-
Système quatre roues motrices à répartition active du couple	O	O	S
Groupe remorquage (préparation pour remorquage de classe II, attelage fixé au cadre et faisceau de câblage de remorque)	-	S	S
Chauffe-bloc moteur	S	S	S
Compatibilité avec carburant mixte	V6	S	S
SUSPENSION			
Avant: Indépendante, à jambe de force MacPherson, ressorts hélicoïdaux, amortisseurs de chocs	S	S	S
Arrière: Multibras avec doubles bras latéraux, bras oscillants, ressorts hélicoïdaux, amortisseurs de chocs	S	S	S
Barres stabilisatrices avant et arrière	S	S	S
À pignon et crémaillère à servo-assistance électrique (EPS)	S	S	S
Freins servo-assistés à disques ventilés à l'avant et à tambours à l'arrière	S	S	S
PNEUS ET ROUES			
Roues de 16 po en alliage	S	S	S
Pneus toutes saisons 235/70R16 à indice T	S	S	S
Roue de secours compacte	S	S	S
Système de surveillance de pression des pneus	S	S	S
CARACTÉRISTIQUES EXTÉRIEURES			
Phares à fonctionnement automatique	-	-	S
Phares halogènes	S	S	S
Phares antibrouillards	S	S	S
Rétroviseurs extérieurs dégivrants, à réglage électrique, repliables manuellement et de couleur intégrée au moulage	S	S	S
Essuie-glace avant à 2 vitesses avec fonction de balayage à intermittence variable	S	S	S
Essuie-glace de lunette arrière à 2 vitesses avec lave-glace	S	S	S
Calandre avec garniture chromée	S	S	S
Moulure chromée sur le hayon	S	S	S
Poignées de portes extérieures de couleur de caisse	S	S	S
Longerons de toit à porte-bagages	S	S	S
Barres transversales pour porte-bagages de toit	V6	S	S
Glaces des portes arrière, de custode et de hayon à filtre solaire	S	-	-
Glaces des portes arrière, de custode et de hayon de teinte foncée	-	S	S
Dégivreur de lunette arrière	S	S	S
Antenne à mât fixe	S	S	S
CARACTÉRISTIQUES INTÉRIEURES			
Climatiseur à commande manuelle	S	S	S
Régulateur de vitesse	BA	S	S
Colonne de direction inclinable	S	S	S
Verrouillage électrique des portes (double action)	S	S	S
Verrouillage/déverrouillage automatique des portes	S	S	S
Télédéverrouillage (comprend 2 télécommandes)	S	S	S
Éclairage d'accueil avec éclairage intérieur à temporisation	S	S	S
Lève-glaces électriques avec commande d'ouverture monotouche pour la porte conducteur	S	S	S
Conduits de chauffage arrière au plancher	S	S	S
Cache-bagages rétractable	-	S	S
Éclairage d'espace utilitaire	S	S	S
Pare-soleil avec miroir de courtoisie à rabat côtés conducteur et passager	S	S	S
Lampes de lecture	S	S	-
Rétroviseur intérieur jour/nuit	S	S	-
Rétroviseur à atténuation automatique avec affichage d'image de caméra arrière	-	-	S
Pare-soleil avec miroir de courtoisie éclairé à rabat côtés conducteur et passager	-	-	S
Ouvre-porte de garage universel sur pare-soleil	-	-	S
Poignées de maintien du côté passager	S	S	S
Pochettes de rangement aux portes avant et arrière	S	S	S
Affichage de la température extérieure	S	S	S

S = De série O = En option

E. & O. E.

TRIBUTE 2011

ÉQUIPEMENT ET CARACTÉRISTIQUES	GX	GS	GT
<i>CARACTÉRISTIQUES INTÉRIEURES (SUITE)</i>			
Console au pavillon avec deux compartiments de rangement (toit normal)	-	S	-
Console au pavillon avec compartiment de rangement et lampes de lecture (toit ouvrant vitré)	-	-	S
Pochettes aux dossiers des sièges avant	-	S	S
Console centrale avec compartiment de rangement fermé et deux porte-gobelets	S	S	S
Plateau sur la console au plancher	S	S	S
Toit ouvrant vitré à commande électrique avec pare-soleil intérieur	-	-	S
Siège conducteur à réglage électrique 6 directions	-	S	S
Support lombaire à réglage manuel de siège conducteur	-	S	S
Sièges avant chauffants	-	-	S
Banquette arrière à dossier rabattable 60/40 avec coussins d'assise amovibles	S	S	S
Garnissage en tissu	S	S	-
Garnissage en cuir	-	-	S
Panneau central peint noir	S	-	-
Panneau central peint noir lustré	BA	S	S
Poignées de portes intérieures chromées	S	S	S
Volant de direction en polyuréthane	S	-	-
Volant de direction gainé de cuir	-	S	S
Commandes audio montées au volant	-	S	S
Crochets à vêtements (2)	S	S	S
Repose-pied conducteur	S	S	S
Protège-moquettes sur mesure	S	S	S
Pavillon en tissu de couleur assortie	S	S	S
Économiseur de charge de batterie	S	S	S
Alimentation prolongée des accessoires	S	S	S
Voyants lumineux : coussins gonflables, anomalie moteur, frein de stationnement/bas niveau du liquide à freins, charge de la batterie, pression d'huile, clignotant, feux de route, porte ouverte, antivol, mode en pente (autom. seulement), régulateur de vitesse (BA seulement), ABS, carillon avertisseur pour ceinture de sécurité, bas niveau de carburant, surveillance de la pression des pneus	S	S	S
Instruments : indicateur de vitesse, indicateur de température du liquide de refroidissement, compte-tours, niveau de carburant	S	S	S
Compteur de trajet avec remise à zéro	S	S	S
<i>SYSTÈME AUDIO</i>			
Chaîne AM/FM/CD à 4 haut-parleurs	S	S	-
Chaîne audio AM/FM avec changeur de 6 disques compacts à 7 haut-parleurs	-	-	S
Contrôle automatique du volume	S	S	S
Prise d'entrée audio auxiliaire	S	S	S
Radio satellite Sirius	-	-	S
<i>SÉCURITÉ</i>			
Système de priorité des freins	S	S	S
Système de freinage antiblocage (ABS) avec répartition électronique de la force de freinage (EBD)	S	S	S
Contrôle dynamique de la stabilité (DSC)	S	S	S
Système de contrôle de la traction/antipatinage (TCS)	S	S	S
Contrôle stabilisateur anticapotage (RSC)	S	S	S
Contrôle anti-louvoiement pour remorque	-	S	S
Système antivol à antidémarrage (immobilisateur)	S	S	S
Coussins gonflables avant doubles, coussins gonflables latéraux et rideaux gonflables	S	S	S
Tampons protecteurs en cas d'impact latéral	S	S	S
Appuie-tête réglables en hauteur aux places avant et arrière	S	S	S
Ceintures de sécurité avant réglables en hauteur	S	S	S
Ancrages pour siège d'enfant de type ISO FIX	S	S	S
Ancrages de sangle de siège d'enfant (montés au pavillon, 3 endroits)	S	S	S
Ceintures de sécurité à 3 points à toutes les places	S	S	S
Verrouillage sécurité-enfants aux portes arrière	S	S	S
Ceintures de sécurité avant à prétendeur (conducteur et passager avant)	S	S	S

S = De série O = En option

SURVOL DE L'ÉQUIPEMENT DU TRIBUTE 2011

GX-14 2RM

Moteur 4 cyl. en ligne (I4) 2,5 L
 171 ch et 171 lb-pi de couple
 Boîte de vitesses manuelle à 5 rapports
 Chauffe-bloc moteur
 Roues en alliage d'aluminium de 16 po
 Pneus Michelin 235/70R16 toutes saisons à FNS
 Freins ABS avec EBD
 Système antidémarrage (immobilisateur)
 Contrôle dynamique de la stabilité (DSC)
 Contrôle stabilisateur anticapotage (RSC)
 Système de contrôle de la traction/antipatinage (TCS)
 Système de surveillance de pression des pneus (TPMS)
 Barre stabilisatrice à l'avant
 Climatiseur
 Prise d'entrée audio auxiliaire
 Vitres, rétroviseurs extérieurs et serrures électriques
 Rétroviseurs extérieurs dégivrants repliables
 Chaîne AM/FM/CD à 4 haut-parleurs
 Dossier de banquette arrière bipartite rabattable 60/40
 Phares antibrouillards
 Pare-chocs de couleur de caisse avec jupe inférieure à couleur intégrée au moulage
 Porte-bagages de toit
 Calandre à maillage noir avec barre de garniture chromée
 Poignées de portes extérieures de couleur de caisse
 Télédévrouillage
 Coussins gonflables frontaux doubles
 Coussins gonflables latéraux doubles à l'avant
 Rideaux gonflables latéraux pour 1^{re} et 2^e rangées
 Barre stabilisatrice à l'arrière
 Système d'alimentation en carburant facile
 Finition de console à peinture noire lustrée
 Contrôle automatique du volume
 Verrouillage/déverrouillage automatique des portes
 Indicateur de température extérieure

GS-V6 GX PLUS:

Moteur V6 3,0 L
 240 ch et 223 lb-pi de couple
 Boîte de vitesses automatique à 6 rapports
 Régulateur de vitesse
 Vitrage de teinte foncée
 Porte-bagages de toit avec barres transversales
 Volant de direction gainé de cuir
 Cache-bagages rétractable
 Siège conducteur à réglage électrique 6 directions
 Support lombaire de siège conducteur
 Pochettes à cartes routières aux dossiers de sièges avant
 Console au pavillon avec 2 compartiments de rangement
 Groupe remorquage
 Commandes audio montées au volant
 Compatibilité aux carburants mixtes
 Contrôle anti-louvoiement pour remorque

GT GS PLUS:

Système de traction intégrale à répartition active du couple
 Chaîne audio AM/FM avec changeur de 6 CD à 7 haut-parleurs
 Phares à fonctionnement automatique
 Toit ouvrant vitré coulissant à commande électrique avec pare-soleil
 Console au pavillon avec un compartiment de rangement
 Garnissage en cuir
 Sièges avant chauffants
 Radio satellite Sirius
 Rétroviseur à atténuation automatique avec affichage d'image de caméra de recul intégré
 Miroirs de courtoisie éclairés conducteur et passager avec rallonge et ouvre-porte de garage universel intégré

Boîte de vitesses automatique à 6 rapports

Boîte automatique à 6 rapports
 Régulateur de vitesse

4RM*

Système de traction intégrale à répartition active du couple
 *nécessite boîte de vitesses automatique

4WD

Système de traction intégrale à répartition active du couple

Moteur V6 3,0 L 240 ch **

Moteur V6
 Barres transversales pour porte-bagages de toit
 Compatibilité aux carburants mixtes
 *nécessite boîte de vitesses automatique